

BÂTISSE COMMERCIAL COMMERCIAL BUILDING

233-237 boul. Crémazie Ouest, Montréal, QC H2N 1L7

MWR.ca

À LOUER / À VENDRE
FOR LEASE / FOR SALE



Points saillants de la propriété / Property highlights

- 3 story commercial building
- This multi-tenant industrial building is located on Crémazie Blvd. with a high visibility from autoroute Métropolitaine
- Full height basement with garage
- Completely renovated in 2015-2016
- 8 Hydro meters
- Fully air conditioned
- Near public transport (bus: 52, 100 and 135 / metro Crémazie)
- Immeuble commercial à 3 étages
- Cette immeuble industriel multi-locataires est situé sur le boulevard Crémazie avec une grande visibilité de l'autoroute Métropolitaine
- Sous-sol pleine hauteur avec garage
- Complètement rénové en 2015-2016
- 8 compteurs d'hydro
- Entièrement climatisé
- Près des transports en commun (autobus 52, 100 et 135 / métro Crémazie)

MWR.ca

IMMEUBLES
MICHAEL WHITE inc.
REALTIES

6800 CH DE LA CÔTE-DE-LIESSE #101
SAINT-LAURENT QC H4T 2A7
T 514 488 5111 F 514 483 6294



Mitchell Tkatch

Mitchell Tkatch Courtier Immobilier Inc.
Courtier Immobilier

514-924-9655
tkatch@whiteinc.ca



Steven White SIOR

Courtier Immobilier /
Real Estate Broker

514-249-5723
steven@whiteinc.ca

BÂTISSSE COMMERCIAL COMMERCIAL BUILDING

233-237 boul. Crémazie Ouest, Montréal, QC H2N 1L7

MWR.ca

DESCRIPTION DE LA PROPRIÉTÉ | PROPERTY DETAILS

Superficie totale (pi.ca.) Total area (sq. ft.)	14,472
Superficie du terrain (pi.ca) Land area (sq.ft.)	4,685
Porte niveau-sol Drive-in door	1
Hauteur libre (pi) Clear height (ft.)	9 - 10
Année de construction Construction year	1959
Année de rénovation Renovation year	2015-2016
Lumière Lighting	Fluorescent
Puissance électrique Power	800A/120/240V

INFORMATION FINANCIÈRE | FINANCIAL INFORMATION

Prix demandé Asking price	\$ 1,975,000 + TPS/TVQ
Prix de location par mois monthly rent	Sur demande Upon request
Taxe scolaire School Tax (2020-2021)	\$ 1,032
Taxes municipales Municipal Taxes (2020)	\$ 33,273

***Vendu sans garantie légale, sur la base tel quel, aux risques et périls de l'acheteur**
***Sold without legal warranty, on a as is where is basis, at the risk and peril of purchaser**

MWR.ca

IMMEUBLES
MICHAEL WHITE inc.
REALTIES

6800 CH DE LA CÔTE-DE-LIESSE #101
SAINT-LAURENT QC H4T 2A7
T 514 488 5111 F 514 483 6294



Mitchell Tkatch
Mitchell Tkatch Courtier Immobilier Inc.
Courtier Immobilier
514-924-9655
tkatch@whiteinc.ca

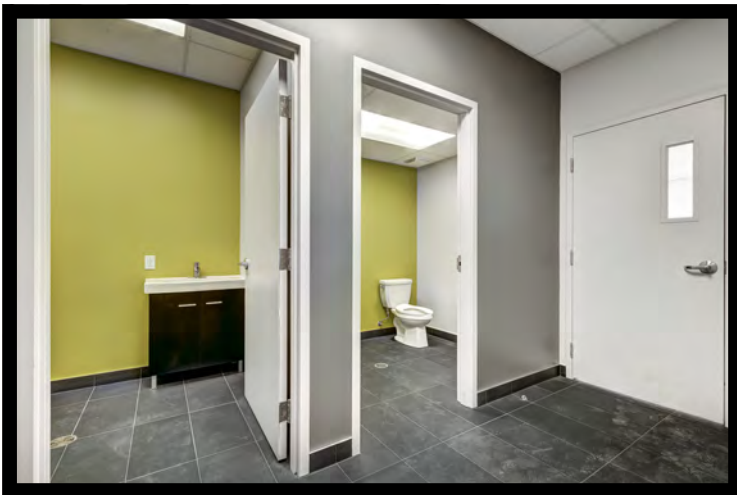
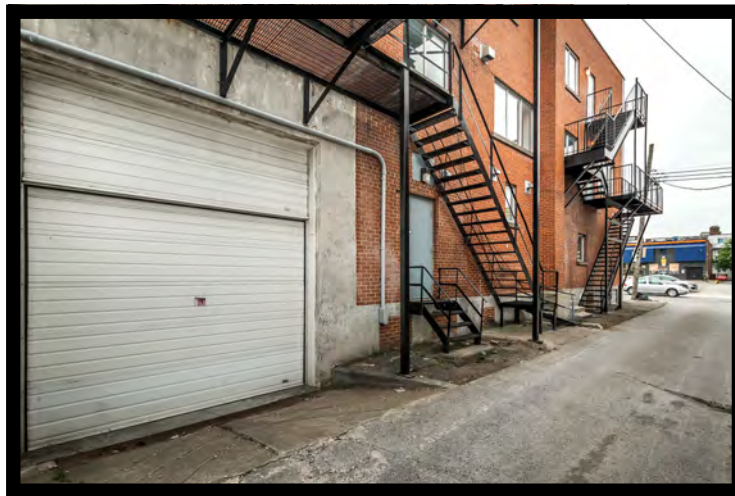


Steven White SIOR
Courtier Immobilier /
Real Estate Broker
514-249-5723
steven@whiteinc.ca

BÂTISSSE COMMERCIAL COMMERCIAL BUILDING

233-237 boul. Crémazie Ouest, Montréal, QC H2N 1L7

MWR.ca



MWR.ca

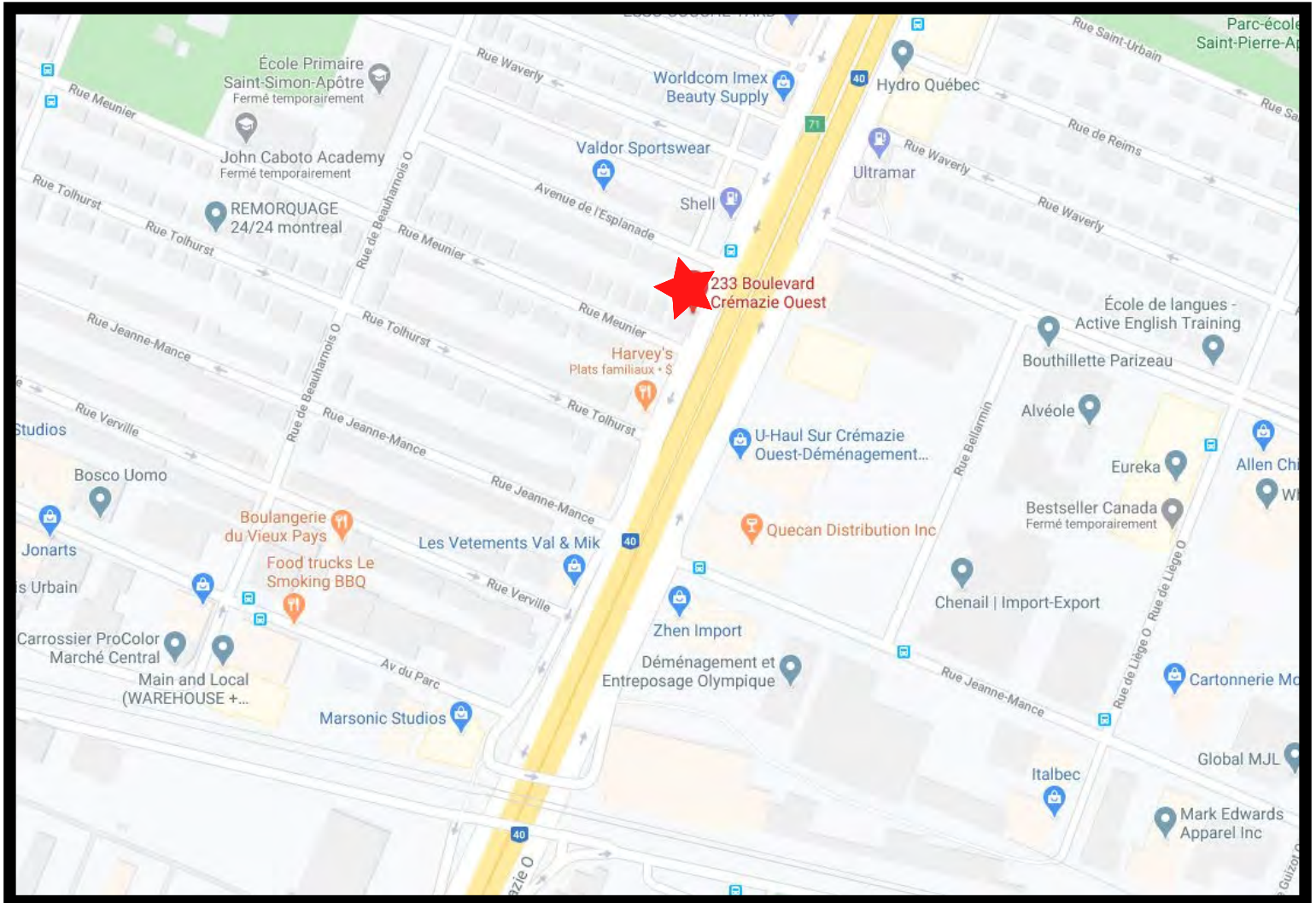
IMMEUBLES
MICHAEL WHITE inc.
REALTIES

6800 CH DE LA CÔTE-DE-LIESSE #101
SAINT-LAURENT QC H4T 2A7
T 514 488 5111 F 514 483 6294

BÂTISSSE COMMERCIAL COMMERCIAL BUILDING

233-237 boul. Crémazie Ouest, Montréal, QC H2N 1L7

MWR.ca



1 min.



1 min.



#100



13 min.



Cémazie



10 min.



#52,135

MWR.ca

IMMEUBLES
MICHAEL WHITE inc.
REALTIES

6800 CH DE LA CÔTE-DE-LIESSE #101
SAINT-LAURENT QC H4T 2A7
T 514 488 5111 F 514 483 6294

Cette publication ne constitue pas une promesse ou une offre d'achat ou de location qui pourrait lier le vendeur / locataire à l'acheteur / locataire, mais une invitation de proposer une promesse ou une offre d'achat ou de location. This offering does not constitute a promise or offer to sell or lease that could bind the seller / lessor, but an invitation to submit such a promise or an offer. Les informations ci-incluses proviennent de sources que nous jugeons fiables, une inspection diligente est recommandée à tout acheteur potentiel. Ces informations peuvent changer et la propriété peut être retirée du marché sans préavis. The information contained herein has been obtained from sources deemed reliable, potential purchasers should complete a due diligence inspection. This information may change and the property may be withdrawn from the market without notice © 2019 Michael White Realities Inc., Tout droits réservés / All Rights Reserved L2020